

# 冷感ひんやりマスク(名入れ印刷) テンプレート

※「デザイン」レイヤーにデザインデータを作成して下さい。

## 入稿前に必ずCHECK!!

なるべくテンプレートにはめ込んで下さい。テンプレートにはめ込まない場合は、これらの内容を網羅して下さい。

チェック事項をご確認いただき、不備のないデータでのご入稿をお願いいたします。

### Illustratorデータについて

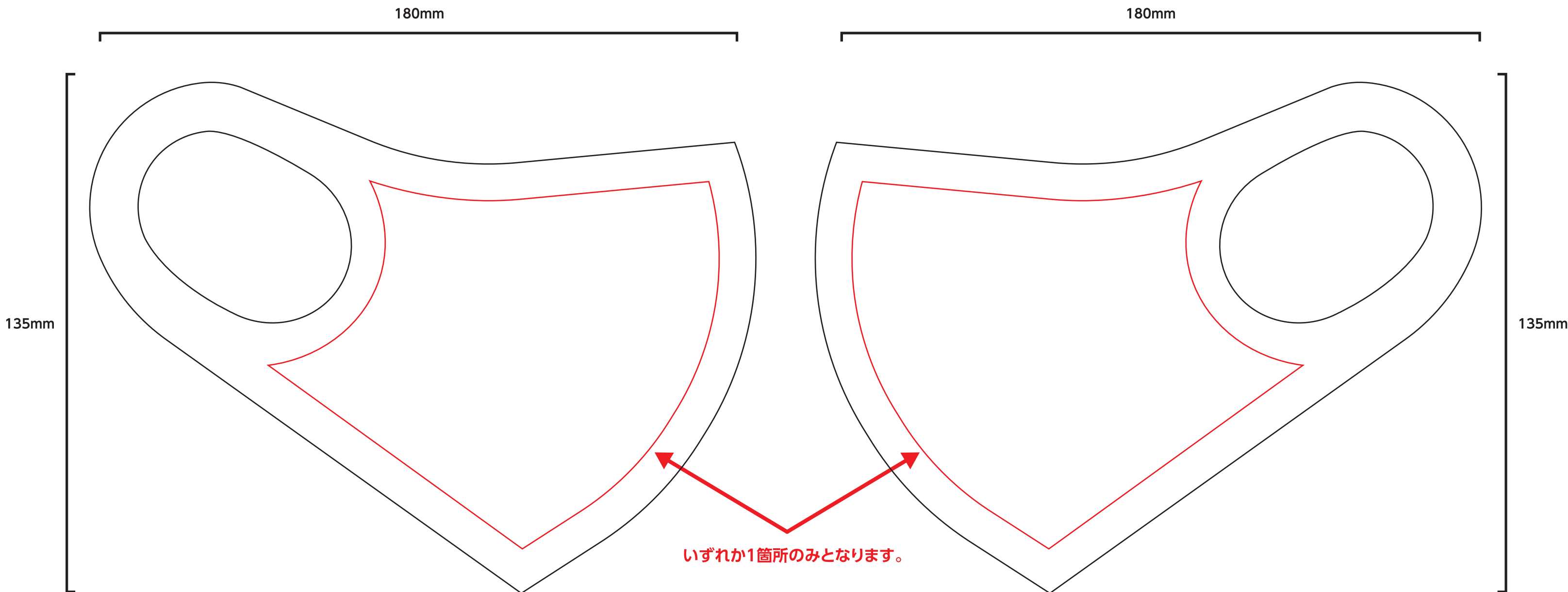
- ☐ 文字の**アウトライン**をかけましたか？
- ☐ 切れてほしくないデザインは**印刷安全範囲内**にありますか？
- ☐ 配置画像は、**全て正しくリンクor埋め込み**されていますか？
- ☐ 画像解像度は**300～400pixel/inch**になっていますか？
- ☐ カラーモードは**CMYK(カラー)orグレースケール(1色)**になっていますか？  
※RGBは印刷時に色味が大きく変わってしまうので注意
- ☐ **作成されたバージョンで保存**して下さい。

### Photoshop(画像)データについて

- ☐ 切れてほしくないデザインは**印刷安全範囲内**にありますか？
- ☐ 画像解像度は**300～400pixel/inch**になっていますか？
- ☐ カラーモードは**CMYK(カラー)orグレースケール(1色)orモノクロ2階調**になっていますか？  
※RGBは印刷時に色味が大きく変わってしまうので注意
- ☐ EPS形式で保存する際、**トリムマークや説明の書かれたレイヤーは削除**して下さい。  
自動で全てのレイヤーが統合されてしまいます。

## マスク テンプレート

マスクサイズ:W180×H135mm



### 取扱説明台紙付

印刷可能範囲:123×100mm

## 冷感ひんやりマスク

### ご使用方法

1 上

2

3

マスクの上下をご確認いただき、左右に開いてください。

耳かけを軽く引っ張って、両耳にかけます。

マスクを密着させるために、軽く上から押さえてください。

### 使用上のご注意

- ※初回使用時は使用前に一度洗ってください。
- ※本商品は花粉やホコリ・飛沫を完全に防ぐものではありません。
- ※肌に触れると冷たく感じる素材を使用していますが、使用感には個人差があります。
- 本商品はご家庭用の簡易マスクです。有害な物質や有毒ガス等、人体に害を及ぼす恐れのある環境では絶対に使用しないでください。間違ったご使用は、健康に害を及ぼす恐れがあり大変危険です。
- 水に濡らした場合は、よく絞ってご使用ください。また、化粧が落ちてマスクに付着したり、長時間濡らしたまま放置するとカビ等の発生の原因となりますので十分ご注意ください。
- かみみやかみ入れ、髪剪等、体に異物があつた場合はすぐに使用を中止し、医師にご相談ください。
- マスクが汚れた場合は手洗いし、汚れがひどくなった場合は新しいマスクと交換してください。
- まれに素材特有のニオイがする場合がございます。ニオイが気になる場合は一度手洗いし、風通しのよい場所で陰干ししてニオイを取り除いてください。万が一マスクのニオイによって気分が悪くなった場合はすぐに使用を中止してください。
- 火気のそばで使用したり、置いたりしないでください。
- 鼻のまわりの隙間から息でメガネ等が曇る場合があります。運転の際は十分にご注意ください。
- マスクに穴があいたり、亀裂や変形等の不具合がある場合は使用しないでください。
- 外気温が高いと商品自体の温度が上がり、十分な涼感が得られない場合がありますが、エアコン・扇風機等で外気温を下げると効果は戻ります。
- タンブラー乾燥・ドライクリーニングは避けてください。
- 洗濯の際はご家庭用の中性洗剤で手洗いし、よくすすいで形を整えて、風通しのよい場所で陰干しして十分乾燥させてください。商品が濡った時もそのまま放置せず、風通しのよい場所で陰干しして十分乾燥させてください。
- 本来の目的用途以外には使用しないでください。
- 湿気が少なく、小さいお子様の手の届かない清潔な場所に保管してください。

洗濯表示

材質：ポリエステル87%・ポリウレタン13%

※イラストはイメージです、実際の商品とは異なる場合があります。

非医療用

MADE IN CHINA

