

ソフトマスクケース テンプレート

※「デザイン」レイヤーにデザインデータを作成して下さい。

入稿前に必ずCHECK!! なるべくテンプレートにはめ込んで下さい。テンプレートにはめ込まない場合は、これらの内容を網羅して下さい。

チェック事項をご確認いただき、不備のないデータでのご入稿をお願いいたします。

Illustratorデータについて

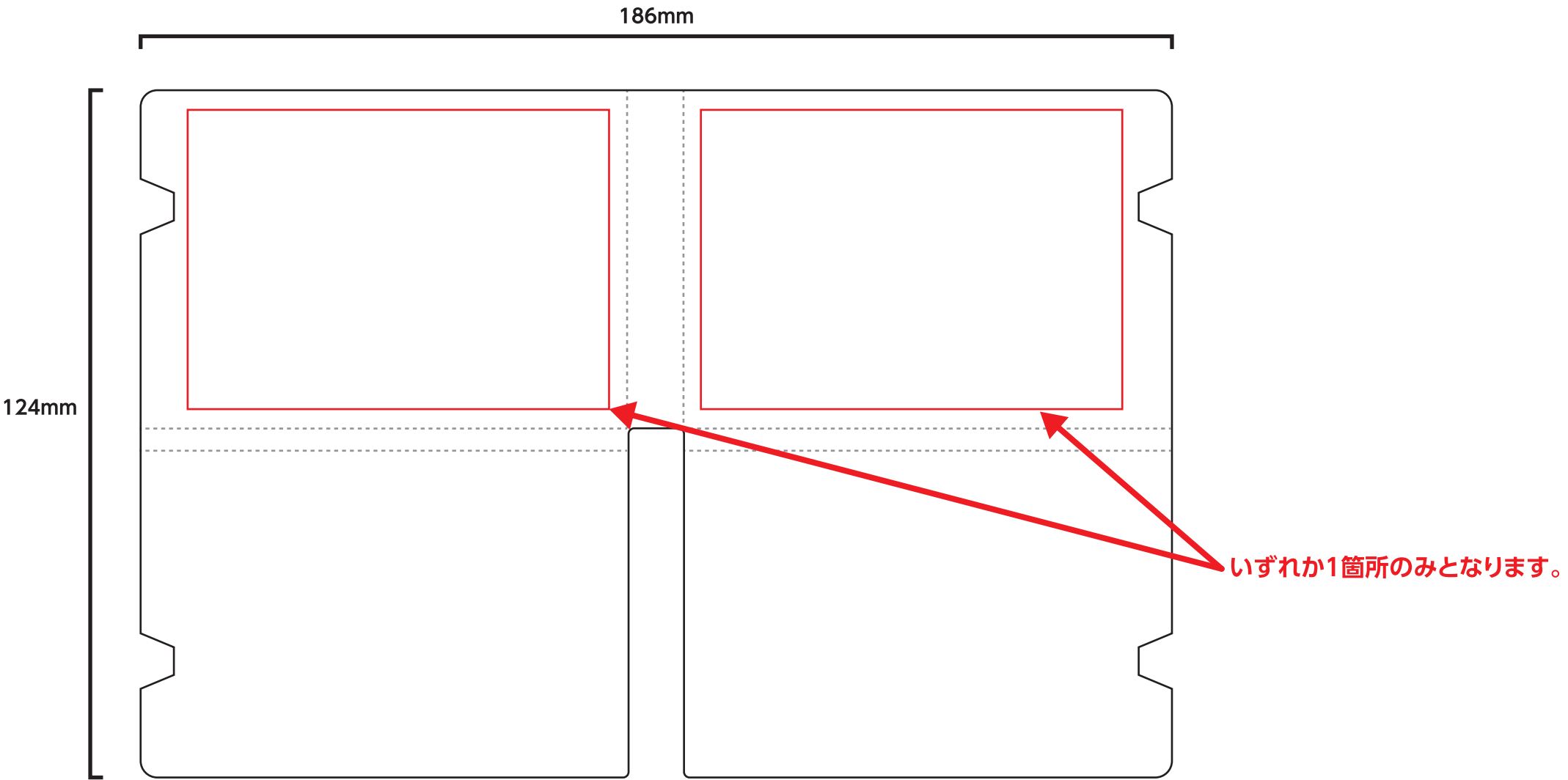
- ☐ 文字の**アウトライン**をかけましたか？
- ☐ 切れてほしくないデザインは**印刷安全範囲内**にありますか？
- ☐ 配置画像は、**全て正しくリンクor埋め込み**されていますか？
- ☐ 画像解像度は**300～400pixel/inch**になっていますか？
- ☐ カラーモードは**CMYK(カラー)orグレースケール(1色)**になっていますか？
※RGBは印刷時に色味が大きく変わってしまうので注意
- ☐ **作成されたバージョンで保存**して下さい。

Photoshop(画像)データについて

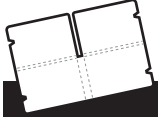
- ☐ 切れてほしくないデザインは**印刷安全範囲内**にありますか？
- ☐ 画像解像度は**300～400pixel/inch**になっていますか？
- ☐ カラーモードは**CMYK(カラー)orグレースケール(1色)orモノクロ2階調**になっていますか？
※RGBは印刷時に色味が大きく変わってしまうので注意
- ☐ EPS形式で保存する際、**トリムマークや説明の書かれたレイヤーは削除**して下さい。
自動で全てのレイヤーが統合されてしまいます。

ケース テンプレート

ケースサイズ:W186×H124mm



取扱説明書付

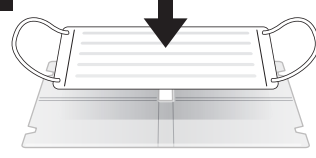


マスクケース

材質:ポリプロピレン
MADE IN CHINA

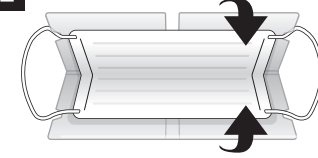
ご使用方法

1



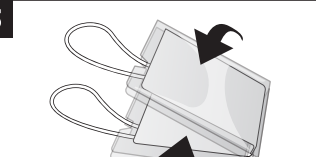
マスクケースを開き、顔に触れる面を上にしてマスクを置きます

2



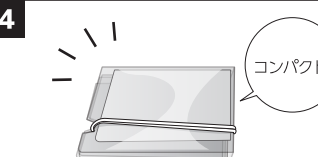
ケースのくぼみにマスクのひもを引っ掛けるように配置して2つ折りにします

3



さらに2つに折り、マスクのひもを束ねます

4



束ねたひもをケースに引っ掛けて完成です

コンパクト!

*イラストはイメージです。実際の商品とは異なる場合があります。

印刷可能範囲:76×54mm

